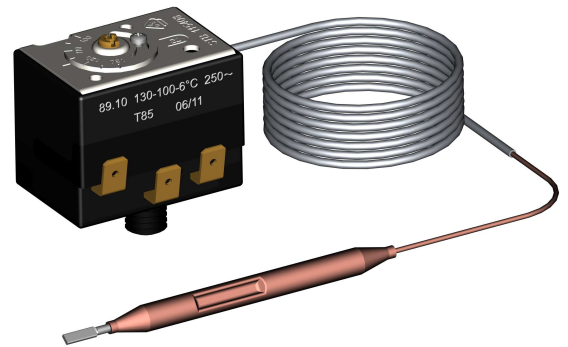


Sicherheits-Temperaturbegrenzer

89.00

1-polig



Anwendung

Für Wärmeerzeugeranlagen mit Temperaturen bis 350°C

Merkmale

Elektromechanischer Sicherheitstemperaturbegrenzer (STB) mit Kapillarrohrfühler, nach DIN EN 14597 und EN60730-1/2-9 geprüft

- AUS- bzw. UM-Schaltung bei Überschreitung der Ausschalttemperatur, bleibt in dieser Stellung verriegelt.
- Brucheisensicher – Kapillarrohrbruch führt zum Öffnen des Kontaktes 1-2
- Manuelle Entriegelung nach Abkühlung des Fühlerrohrs um ca. 10K
- Einpoliger Mikroschalter mit Ein/Aus- oder Umschalter
- Zeitkonstante des Fühlers übertrifft DIN EN 14597
- Temperaturkompensiertes Schaltwerk
- Wirkungsweise Typ 2.B.H.K.L.P (EN60730)
- RoHS-Konform
- DIN CERTCO Registernummer: TR1107

Technische Daten

Schalter:

Lebensdauer bei Nennlast	1.000 Schaltungen	
Nennspannung/Strom 250 V AC	1-2	1-4
	16 (3,5) A	4 (0.6) A
Schutz gegen elektrischen Schlag	Zum Einbau in Geräte der Schutzklasse I	
Schutzart	IP00 (EN 60 529)	
Überspannungskategorie	II	

Anwendungsbereich:

Ausschalttemperatur	60 ... 350°C
• Fest eingestellt	110...85°C, 120...95°C,
• Verstellbar	130...100°C
Max. Fühlerrohrtemperatur	t _{aus} + 25K
Umgebungstemperatur am Gehäuse	max. 85 °C (T85)
Lager- und Transporttemperatur	-25...+60 °C

Eichung:

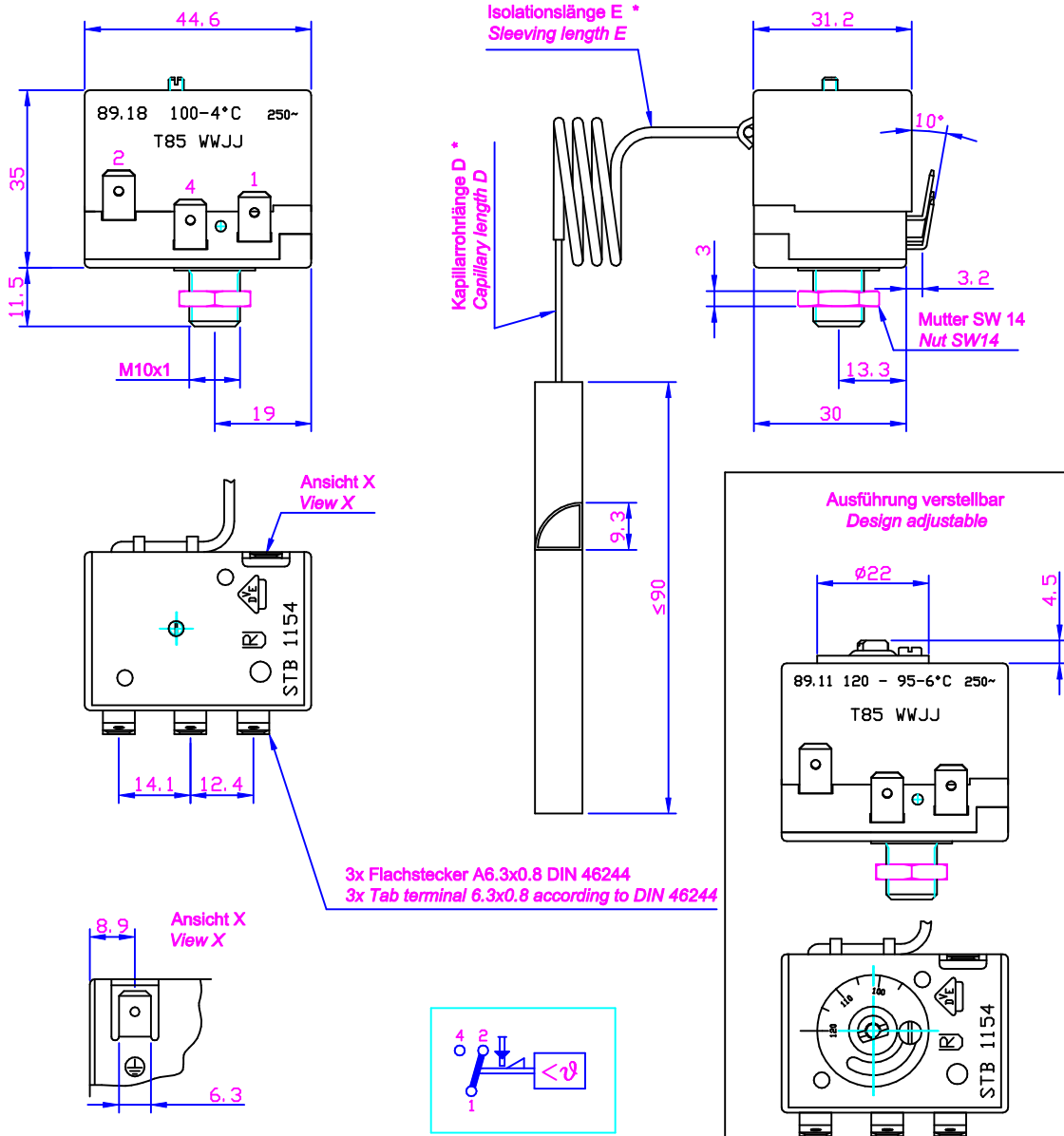
Geeicht für Umgebungstemperatur am Schaltwerk und Kapillarrohr	23°C oder 50°C (Tu23/Tu50 nach DIN EN 14597)
Einstelltoleranz	- 4 K, max 6%
Abwanderung	2 K
Zeitkonstante in Wasser / in Öl	< 45 s / < 60 s

Ausführung:

Kapillarrohr und Fühlerrohr	Kupfer oder Edelstahl
Kapillarrohr-längen	500 ... 3500 mm
Fühlerformen	
• Rund, Durchmesser	3, 4, 5, 6, 6.5, 7, 8, 9.5, 10, 11, 12 mm
• Halb-, Drittel-, Viertelkreis	
Membrandose	Ed elstahl
Elektrischer Anschluß, Schutzleit eranschluß	Flachstecker A6.3x0.8

Sicherheits - Temperaturbegrenzer Typ 89.00

Safety thermal cut-out type 89.00



Ausschalttemperatur <i>Cut-out temperature</i>	Ausführung <i>Design</i>	* Ausschalttemperatur, Kapillarrohrlänge, Isolationslänge sowie Fühlerformen können nach Kundenwunsch verändert werden. * <i>Cut-out temperature, capillary length, sleeving length and phial forms are adjustable to customers specific requirements.</i>
130 °C ... 100 °C 120 °C ... 95 °C 110 °C ... 85 °C	verstellbar <i>adjustable</i>	
60° C - 350 °C *	fest eingestellt <i>fixed adjustment</i>	